

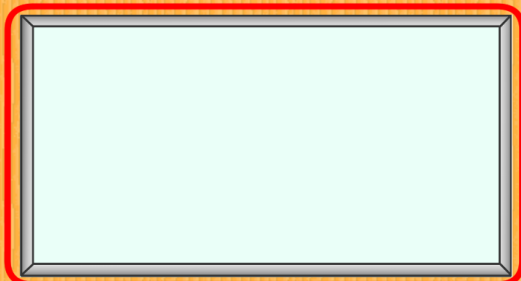
Exit



出力スピーカー



①



②

S  
ON  
W

100Hz- 200Hz  
300Hz- 400Hz  
500Hz- 600Hz  
700Hz- 800Hz  
900Hz-1000Hz  
1100Hz-1200Hz  
1300Hz-1400Hz  
1500Hz-1600Hz

しきい値

モーリス信号周波数 500 - 1000Hz

③



00 wpm

④

⑤

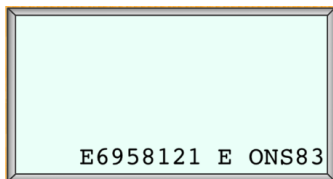
⑥

①



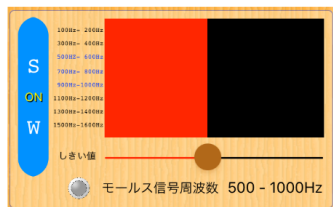
モールス信号をモニターする出力スピーカーを設定します。Lowerスピーカーの場合、ハウリングに注意して下さい。イヤホーンを使用する場合は、Upperスピーカーを選択して下さい。

②



モールス符号を表示する画面です。

③



モールス符号の周波数分布を表示します。解析が可能な周波数範囲は、緑色で表示します。ゼロイン等により表示しているモールス信号周波数に調整し、しきい値よりレベルが高くなるように、レベルまたはしきい値を調整して下さい。なお、雑音が大き

い場合や、短音、長音の長さが正しくない場合は、正確な解析ができません。

④ 00 wpm

解析中のモールス信号の速度を表示します。



タップによりモールス信号の解析を開始します。解析中に再度タップすることで解析を中止します。



\ホレ\、\ラタ\を解析した場合、自動でアルファベットモードとカナモードを切り替えます。  
タップによる強制切替も可能です。