

第275回例会

(徒歩約6km・散策約3時間)

# 鎮魂千年希望の丘と菜の花



**と き・ 2017年5月21日(日)**

**集合・ 美田園駅 9時35分(現地集合)**

**交通手段・ 仙台空港アクセス線 9:15発 9:35着**

**持ち物=昼食、水筒、帽子、手袋、雨具(お天気情報見て)など、特に、履きなれたウォーキングシューズか計登山靴で来てください。**

申し込みは**仙台ウォーキングクラブ(新日本スポーツ連盟加盟)**

電話**022-222-2547** 携帯**090-7069-3118(日下宅)**

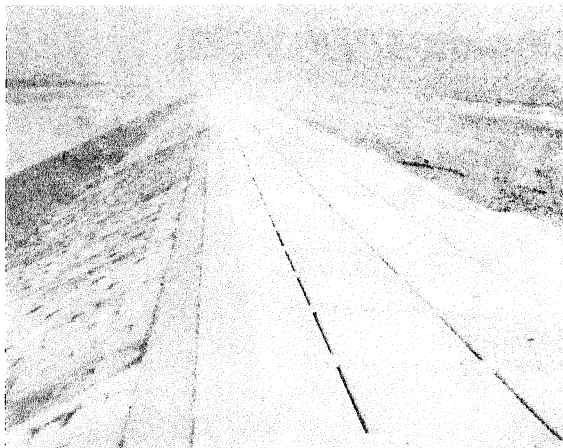
振り込みは、郵便振替口座番号**02240-8-40331**

加入者名・**新日本スポーツ連盟・仙台ウォーキングクラブ**

宮城県連盟事務所 **984-0073** 仙台市若林区荒町**58** 電話 **022-211-1852** FAX**022-223-1895**

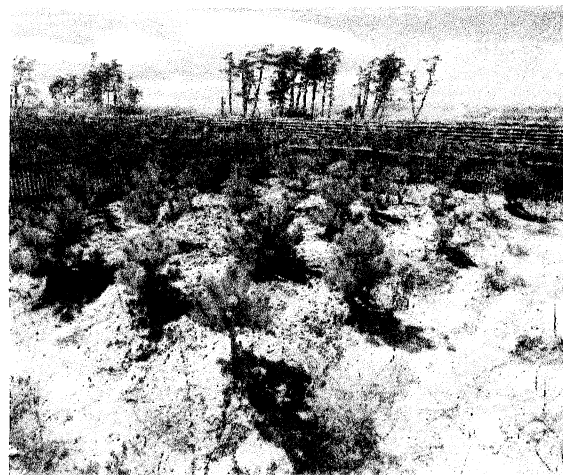
次の例会(6月18日)は「**奇岩が重なる轟々峡と秋保の名勝**」

**徒歩約5.5km, 約3時間の予定です。**



## 千年希望の丘

「千年希望の丘」は、丘と「緑の堤防」を連結させ、津波の力を減衰し、避難場所としても活用します。コンクリートの構造物が数十年で朽ち果てても、千年先まで人々のいのちをまもってくれます。東日本大震災の大津波では、岩沼海浜緑地内にあった築山に避難し、助かった人がおられました。まさしく“いのちを守る丘”となりました。丘と緑の堤防を連結させ、津波の力を減衰し、避難場所にもなる丘です。市の沿岸約10 kmに15基を整備することとしています。これらの丘は、千年先まで子供達が笑顔で暮らせる町にしたいとの思いを込め、「千年希望の丘」となづけられました



## 日時、集合時間・場所は？(現地集合です)

5月21日(日) 美田園駅 9時35分。

## ウォーキングのコースは？

美田園駅→杉ヶ袋北集会所→仙台空港裏側→貞山堀→菜の花畑→北釜→相の釜→千年希望の丘2号→千年希望の丘交流センター(昼食)→東日本大震災慰霊碑→千年希望の丘1号→仙台空港

## 当日の天候とウォークについて？

小雨決行です。とくに大雨でない限り、雨具を着用して歩きます。

## 参加費は

会員は無料です。会員でない人が参加する場合は、参加費600円、大学生、高校生、中学生は、300円(小学生以下無料)いただきます