

うなぎパイ人気の秘密



好きな全国名物ランキング

1位 白い恋人

2位 長崎カステラ

3位 うなぎパイ

(2006年 G00リサーチ)

うなぎパイの年間生産量は、**7100万本**です。うなぎパイを1本ずつつなげていくと地球の直径と同じ長さになります。

うなぎパイは どうしてこんなに人気があるのでしょうか。考えられる理由を書いてもらいなさい。



① 手作りです。パイの生地は、熟練した職人の手で行っています。



② 「夜のお菓子」というキャッチフレーズが有名です。

「出張や旅行のお土産として家庭に買って帰ったその夜に一家団らのひとときをうなぎパイで過ごしてほしい」という願いがあります。



③ うなぎパイ工場を見学することができます。
2年間で100万人も訪れました。

ものづくりを観光にすることを**産業観光**といえます。

産業観光は、地域を見直すことができます。



浜松地域にある楽器工場やオートバイ工場の見学も産業観光です。

カップヌードル工場見学の秘密



カップヌードルは、世界中でこれまで250億食も食べられた、人気食品です。

カップヌードルの工場見学は、ただの工場見学ではありません。どのような工夫をしていると思いますか。

自分だけのカップヌードルをつくる体験ができるのです。



パッケージのデザインから自分で考えます。



カップにめんを入れるのではなく、めんにかップをかぶせる世紀の大発明を見ることができます。



自分で実際に体験することができます。



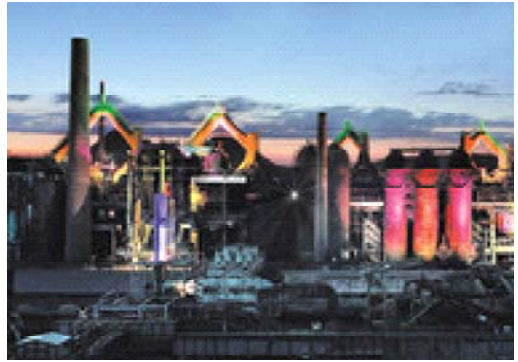
5000通りもあるトッピングの中から自分だけのものを選ぶことができます。

このようにしてインスタントラーメンができるまでを学習できるのです。

産業観光は、
見る
体験する
学習する

がキーワードです。

ドイツの産業観光「フェルクリンゲン製鉄所」



ドイツのフェルクリンゲン製鉄所は、世界遺産です。
夜になるとライトアップされます。
高炉見学ツアーもあります。



同じドイツにある廃墟となった製鉄所です。
どのように活用されていると思いますか。
アイデアを書いてもらなさい。



煙突のロッククライミング



ファミリー溶鉱炉登山



空手道場



ガスタンク・ダイビング



アイアン市民コンサート

廃墟となった製鉄所は、アミューズメント・パークのようになっています。

産業観光は、**産業遺産**を再認識することができます。

浜松の産業観光のアイデア



平成21年3月に富士山静岡空港が開港します。
大交流に時代を迎えます。
静岡県には、日帰りで東アジア諸国の人々がたくさん訪れます。



世界初の胃カメラ



世界初のブラウン管テレビ



日本初の国産丸のこぎり



日本初の国産旅客機



日本初の国産アルミホイール



日本初の国産オルガン

これらのものに共通するのは何でしょう。

全部浜松の「ものづくりの歴史」です。



静岡文化芸術大学の川勝平太学長は言います。

「浜松の企業の技術は芸術で、
世界の人々の心を魅了する。
格好良く、胸を打つ。
用と美が一体になっている。」

浜松の産業観光にはどのようなものがあるのか調べてみましょう。

浜松の産業観光のパンフレットをつくってみましょう。

産業観光 授業の感想を書こう

本教材を使った授業の感想を募集しています。

○感想の送り先

東京教育技術研究所「観光立国テキスト感想文」宛

〒142-0064 東京都品川区旗の台2-4-12 TOSSビル

「産業観光 静岡県浜松地域版」 観光立国テキスト

発行日 2008年1月5日
発行元・企画・編集 TOSS（代表 向山洋一）
執筆 高山佳己（TOSS静岡 小学校教頭）
〒142-0064
東京都品川区旗の台2-4-12 TOSSビル
TEL 03-3787-6564
FAX 03-5702-2384

※本冊子は学校授業の資料として作成されたものです。学校授業以外での使用はお控えください。（非売品）

※本冊子を無断で複写・複製することは禁じられております。